

FF-5600 / FF-5601
操作說明

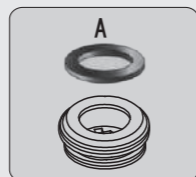
龍頭式淨水器
Easy clean Tap Filter

- 【歐漾龍頭式淨水器】採用美國NSF檢驗標準規格，可直接安裝於水龍頭上，體積輕巧不佔空間，安裝容易又簡便。
- 可讓你輕鬆選擇過濾水或自來水，依照功能區分用水。
- 濾芯更換動作簡便，更換濾芯不求人。

注意事項

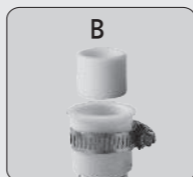
1. 濾芯會因為使用水量、水壓、水溫、水質及雜質異物的含量，以致使用期限有所不同。
2. 過濾水溫(非室溫)需介於1-40°C(自來水)。
3. 如長時間未使用，請先放流約一分鐘後再開始使用淨水。
4. 初次使用或更換濾芯請先放流30秒鐘的水，流出黑水乃屬正常狀態，係屬天然活性碳粉。
5. 勿使用含有機溶劑之清潔劑清洗淨水器。
6. 勿裝置於陽光直接照射的地方。
7. 勿在此淨水器上掛載物品。

部位名稱

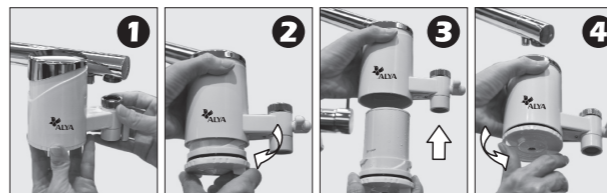
配件


內牙龍頭轉接器

+



無牙龍頭轉接器

濾芯更換方法


1. 先將淨水器從水龍頭取下。
2. 向左旋轉，即可卸下舊的濾芯。
3. 將新濾芯向上置入。
4. 向右旋轉至緊固。

1. 請先將淨水器從水龍頭取下，再進行濾芯更換。
2. 將舊的淨水器濾芯依方向指示 (OPEN) 旋轉後，向下取出。
3. 將新的淨水器濾芯向上置入，並依方向指示 (CLOSE) 旋轉至緊固。
4. 更換濾芯後，請先放流30秒鐘的水，待無黑水後，即可正常使用。
5. 請避免淨水器仍裝設在水龍頭上時，直接更換濾芯，以免因施力不當造成損壞或發生危險。
6. 切換器為切換淨水專用，把手轉90度時為淨水，把手朝下為原水。(如右圖所示)



6. 說明圖

- 當濾芯已屆使用期限或淨水流量變小，即需更換濾芯。
- 濾芯壽命: FF-5600除菌淨水器，約2500公升(約4個月)
FF-5601除垢、除氯淨水器，約2000公升(約3個月)
(會因當地水質不同而有所差異)

故障排除

- 當原水水流量變小時：
請先檢查切換器濾網是否阻塞。若有，請進行清洗濾網。
- 當濾水水流量變小時：
請先檢查切換器濾網是否阻塞。若有，請進行清洗濾網。
再檢查淨水器濾芯進水處是否有水垢。若有，請更換新的淨水器濾芯。

品牌承諾

當您忙碌於工作生活，請將享用乾淨水質的事交給歐漾。

歐漾承續三十年在淨水設備的專業經驗。

以關心好友般的心情傾聽您在淨水的每一份需求，
以不浮誇、不哄抬的態度提供最適合您使用的淨水設備。

不論是居家、辦公還是出外旅遊，享用純淨的水時，
請記得歐漾這個好朋友。


出品：益銳股份有限公司

50084台灣彰化市茄苳路二段222-2號

 官網：www.easywellwater.com

 品牌文化網：www.alyawater.com

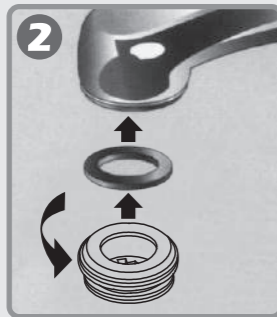
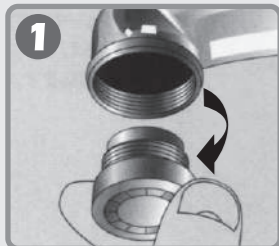
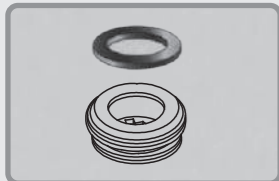
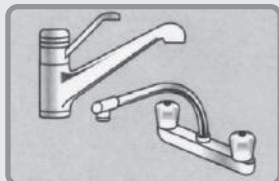
免付費服務專線：0800-66-3030(台灣)

MADE IN TAIWAN

龍頭種類



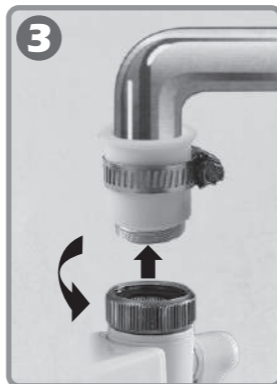
A 安裝方法 (適用內牙龍頭)



B 安裝方法 (適用無牙龍頭)



水龍頭之出水口尺寸是1/2"，請將小橡膠塞入大橡膠內，再套上水龍頭出水口，並套上緊圈後鎖緊。



C 安裝方法 (適用外牙龍頭)

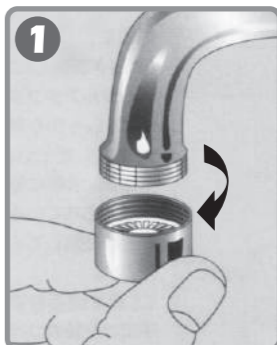
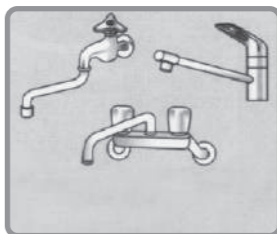


請先 (逆時針方向旋轉) 取下龍頭出水口上的濾網。



直接將淨水器上的切換器接到 (逆時針方向旋轉) 水龍頭上。

D 安裝方法 (適用外牙龍頭)



請先 (逆時針方向旋轉) 取下龍頭出水口上的濾網。



直接將淨水器上的切換器接到 (逆時針方向旋轉) 水龍頭上。

